

LA POBLACIÓN DE HUESA DEL COMÚN

Estudio y relación nominal de población en el siglo XX

Primera parte

Por JOSÉ BURILLO FLETA

Aragón entra en la Edad Moderna con una población de algo más de 250.000 habitantes, que habían aumentado a 400.000 en el año 1600. Este incremento también supuso un aumento con respecto al total de la población española, pues en un siglo pasó de representar el 4% al 4,7% del total de España.

A partir de aquel momento se inicia una fase de recesión que se extiende a lo largo del siglo XVII. Un hecho clave en esta disminución de la población aragonesa se encuentra en la expulsión de los moriscos en el año 1610, lo que afectó de manera muy especial a Aragón, ya que más de 65.000 aragoneses moriscos fueron expulsados. Éste no fue el único factor que influyó en la reducción de la población, ya que incidieron otros factores como las malas cosechas, grandes epidemias, o las guerras. No se recuperarán las cifras de 1600 hasta bien entrado el siglo XVIII.

Durante el siglo XVIII la población aragonesa creció de una forma muy importante, llegando en 1768 a 580.000 habitantes y a 650.000 en 1797. Este incremento se traduce en un aumento del peso de la población aragonesa dentro del conjunto español, pasando a representar en el año 1797 el 6,2% de la población española.

A lo largo del siglo XIX la población aragonesa sigue aumentando y llega a 912.711 habitantes en el año 1900. Este aumento ha continuado durante todo el siglo XX, con una población de 1.204.215 habitantes en el censo del año 2001.

El aumento de la población aragonesa desde principios del siglo XIX ha sido relativamente menor al existente en el conjunto de España, lo que se ha traducido en una progresiva pérdida de peso demográfico de Aragón en relación al conjunto de España. La proporción de la población española residente en el territorio aragonés no ha dejado de descender. Aragón tenía en 1797 el 6,23% de la población nacional y descendió a un 6,04% en 1834, al 5,68% en 1860 y al 5,38% en 1877.

La tendencia anterior siguió a lo largo del siglo XX. A pesar de que la población regional en su conjunto ha crecido, ganando en el siglo XX un 30,25% de su cifra inicial, su crecimiento ha sido lentísimo en comparación con la población del conjunto de toda España, que se ha multiplicado por dos. Esta disminución es más brusca que en el resto de las regiones interiores de la Península.

Analizando la evolución de las provincias aragonesas, observamos cómo la población de la provincia de Zaragoza es la única que aumentó durante el siglo XX. La provincia de Teruel ha sido la que ha perdido una mayor proporción de población, y este proceso se ha dado también en Huesca e incluso en la propia Zaragoza si del total provincial deducimos el censo de la capital.

Un análisis más detallado permite extraer conclusiones mucho más preocupantes. Si se excluye del cómputo Zaragoza capital, el número de habitantes del resto de Aragón no ha dejado de descender a partir de 1930. A partir de 1960 el descenso fue de manera mucho más rápida ya que en los diez años que van desde 1960 a 1970 se perdieron más de 118.000 habitantes.

Mientras la población de Zaragoza capital se ha multiplicado por 6,3 entre 1900 y 2001, la periferia aragonesa ha descendido un 26% en estos 100 años. Así, la población residente en Zaragoza capital ha pasado de ser el 11% del total a comienzos del siglo XX a suponer el 51% en el año 2001 (614.905 habitantes), por lo que absorbe ya a más de la mitad de la población regional. La provincia de Zaragoza supone el 75% de la población

aragonesa. Se configura Aragón como una región con una demografía muy desequilibrada, con un gran centro en Zaragoza y una periferia que se despuebla a pasos agigantados, hasta el extremo de que algunas comarcas se encuentran al borde de la desertización. Sería más apropiado hablar ¡ya! de zonas desérticas.

AÑO	Provincia de HUESCA	Provincia de TERUEL	Provincia de ZARAGOZA	TOTAL ARAGÓN	% Aragón sobre España
1900	244.867	246.001	421.843	912.711	4,90
1910	248.257	255.491	448.995	952.743	4,76
1920	250.508	252.096	494.550	997.154	4,66
1930	242.958	252.785	535.816	1.031.559	4,35
1940	231.647	232.064	595.095	1.058.806	4,07
1950	236.232	236.002	621.768	1.094.002	3,89
1960	233.543	215.183	656.772	1.105.498	3,61
1970	222.238	170.284	760.186	1.152.708	3,37
1981	219.813	150.900	842.386	1.213.099	3,21
1991	218.897	141.320	861.329	1.221.546	3,10
2001	206.502	135.858	861.855	1.204.215	2,99

ZARAGOZA		RESTO DE ARAGÓN		
AÑO	Capital	Capital	Capital	Capital
AÑO	Población de hecho	ÍNDICE	Población de hecho	ÍNDICE
1900	98.125	100,0	814.586	100,0
1910	109.635	111,7	843.108	103,5
1920	140.426	143,1	856.728	105,2
1930	162.121	165,2	869.438	106,7
1940	205.094	209,0	853.712	104,8
1950	244.015	248,7	849.987	104,3
1960	303.975	309,8	801.478	98,4
1970	469.366	478,3	683.342	83,9
1981	590.750	602,0	622.349	76,4
1991	622.371	634,3	599.175	73,5
2001	614.905	626,6	589.310	72,3

Hay muchos pueblos en Aragón que han sufrido una pérdida enorme de población, bastantes han desaparecido, y otros están al borde de la misma. En la zona de Huesa todos han padecido más o menos la misma suerte. En todos se ha producido un éxodo rural enorme. Las diferencias son mínimas, en unos pueblos se produjo la fuerte emigración en la década de los 50, en otros en los 60, en los más en los 70,... pero al final se obtuvo el mismo resultado, la marcha de las personas jóvenes, el descenso de los nacimientos y el descenso brusco de la población. En el año 2001 había 136 personas censadas en Huesa.

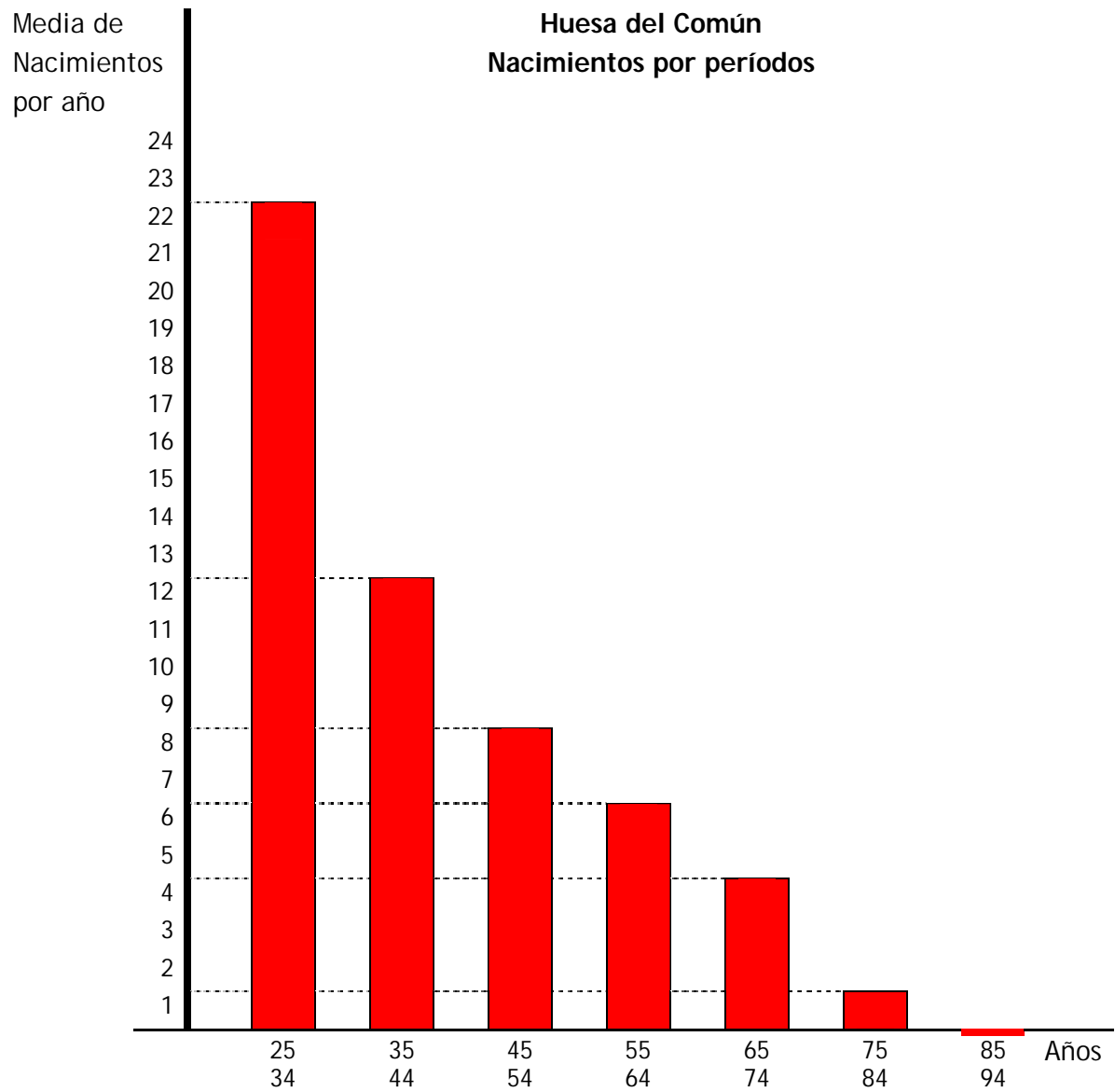
En las tablas y gráficos siguientes se puede ver la evolución de los nacimientos en Huesa del Común desde el año 1925 hasta el año 1994. A partir de este año es fácil adivinar las cifras, solamente hay un uno.

Nacimientos en HUESA DEL COMÚN													
1925 - 1995													
Año	Nacidos	Año	Nacidos	Año	Nacidos	Año	Nacidos	Año	Nacidos	Año	Nacidos		
1925	19	1935	13	1945	8	1955	3	1965	9	1975	0	1985	0
1926	26	1936	8	1946	4	1956	7	1966	10	1976	2	1986	1
1927	17	1937	22	1947	12	1957	2	1967	1	1977	1	1987	0
1928	25	1938	12	1948	8	1958	10	1968	0	1978	0	1988	0
1929	20	1939	9	1949	8	1959	7	1969	0	1979	2	1989	0
1930	19	1940	10	1950	13	1960	12	1970	2	1980	2	1990	0
1931	25	1941	12	1951	5	1961	3	1971	0	1981	1	1991	1
1932	20	1942	9	1952	6	1962	5	1972	3	1982	1	1992	0
1933	35	1943	8	1953	9	1963	7	1973	2	1983	0	1993	0
1934	19	1944	17	1954	3	1964	5	1974	0	1984	1	1994	0

Se han considerado nacidos en Huesa aquellas personas que en el momento de su nacimiento residían sus padres en Huesa.

Los nacimientos propiamente dichos se produjeron en Huesa hasta el año 1965. Y, es a partir de este año cuando se empiezan a trasladar las mujeres a dar a luz al Hospital, a Zaragoza o a Teruel, aunque hay excepciones.

Nacimientos por Períodos							
Media de nacidos por año	1925 - 34	1935 - 44	1945 - 54	1955 - 64	1965 - 74	1975 - 84	1985 - 94
	22,5	12,0	7,6	6,1	2,7	1,0	0,2



Segunda parte

Siguiendo con el tema relativo a la población de Aragón, Teruel y Huesa del Común, publicada la primera parte en el número 27 de la revista Ossa, aquí nos centramos en los nacidos en Huesa. Publicamos nombres y apellidos de los nacidos en Huesa en los años 1919 y de 1925 a 2006.

Los datos están recogidos del Libro Parroquial de Bautismo de la Parroquia de Huesa y del Libro del Juzgado de Paz de Huesa del Común. Los datos de ambos libros coinciden en la mayoría de los casos, aunque hay excepciones, sobre todo en los últimos años.

El Libro Parroquial de Bautismo tiene inscripciones originales desde el año 1938 hasta hoy. Las anteriores a 1938 son fotocopias de otras copias que se conservan en el archivo de la Diócesis de Zaragoza (la Parroquia de Huesa perteneció a la Diócesis de Zaragoza hasta el 1 de enero de 1956). Al principio de cada año se enviaba, y se envía, copia de los inscritos el año anterior a la sede de la Diócesis. En 1936 desaparecieron los Libros Parroquiales, por lo que hubo que recurrir a las copias existentes en Zaragoza. En 1938 se vuelven a hacer inscripciones en el Libro de Huesa, pero algunos de los anotados como bautizados en 1938 son nacidos de los años anteriores, pues se bautizaron chicos que ya contaban uno o dos años de edad. Por esta razón, los datos correspondientes a los años 1935, 1936 y 1937 pueden contener errores. Agradeceríamos las aportaciones para su posterior corrección.

Respecto a Aragón, a lo largo del siglo XIX la población aumentó y llegó a 912.711 habitantes en el año 1900. Este aumento continuó durante todo el siglo XX, con una población de 1.204.215 habitantes en el censo del año 2001.

Analizando la evolución de las provincias aragonesas, observamos cómo la población de la provincia de Zaragoza es la única que aumentó durante el siglo XX. La provincia de Teruel ha sido la que ha perdido una mayor proporción de población, y este proceso se ha dado también en Huesca e incluso en la propia Zaragoza si del total provincial deducimos el censo de la capital.

Un análisis más detallado permite extraer conclusiones mucho más preocupantes. Si se excluye del cómputo Zaragoza capital, el número de habitantes del resto de Aragón no ha dejado de descender a partir de 1930. A partir de 1960 el descenso fue de manera mucho más rápida ya que en los diez años que van desde 1960 a 1970 se perdieron más de 118.000 habitantes.

Mientras la población de Zaragoza capital se ha multiplicado por 6,3 entre 1900 y 2001, la periferia aragonesa ha descendido un 26% en estos 100 años. Así, la población residente en Zaragoza capital ha pasado de ser el 11% del total a comienzos del siglo XX a suponer el 51% en el año 2001 (614.905 habitantes), por lo que absorbe ya a más de la mitad de la población regional. La provincia de Zaragoza supone el 75% de la población aragonesa. Se configura Aragón como una región con una demografía muy desequilibrada, con un gran centro en Zaragoza y una periferia que se despuebla a pasos agigantados, hasta el extremo de que algunas comarcas se encuentran al borde de la desertización. Sería más apropiado hablar ¡ya! de zonas desérticas.

Toda esta evolución se refleja claramente en los datos de Huesa. Cuando se llega a estos extremos y a estos números tan pequeños ya no sirven tablas comparativas, ni porcentajes, ni estadísticas. Aquí se puede recordar el chiste que dice que según las estadísticas cada aragonés se come un pollo cada semana. Si alguien se ha comido siete, hay varios que no lo han probado.

Hay muchos pueblos en Aragón que han sufrido una pérdida enorme de población, bastantes han desaparecido, y otros están al borde de la misma. En la zona de Huesa todos han padecido más o menos la misma suerte. En todos se ha producido un éxodo rural enorme. Las diferencias son mínimas, en unos pueblos se produjo la fuerte emigración en la década de los 50, en otros en los 60, en los más en los 70,... pero al

final se obtuvo el mismo resultado, la marcha de las personas jóvenes, el descenso de los nacimientos y el descenso brusco de la población. En el año 2001 había 136 personas censadas en Huesa. En el número 31 de la revista Ossa Miguel Ayete nos da el dato de que en el 2004 había 12 personas procedentes de Marruecos censadas en Huesa. Pensábamos que eran menos, pero ése es el dato.

Se han considerado nacidos en Huesa aquellas personas que en el momento de su nacimiento residían sus padres en Huesa. Los nacimientos propiamente dichos se produjeron en Huesa hasta el año 1965. Y, es a partir de este año cuando se empiezan a trasladar las mujeres a dar a luz al Hospital, a Zaragoza o a Teruel, aunque hay excepciones. Los años que no aparecen, no es error, es que no nació nadie.

Es curioso ver que algunas personas tienen otros nombres y en algún caso su nombre verdadero no es con el que lo conocemos habitualmente. También hacemos constar el nombre de los sacerdotes que han estado al frente de la Parroquia de Huesa, ponemos su nombre en el momento en que llegaron al pueblo.

NACIMIENTOS

<p>1919 (Narciso Cuevas Fleeta, Cura) María Pilar Juana Bernal Lasala Emilia María Pilar Yus Bernal David Benajes Burillo Miguel Alcaine López María Monterde Serrano María Francisca Gimeno Romance Basilia Francisca Gracia Ramiro María Dolores Saura Serrano Juan Martín Andreu Estanislao Francisco Gracia Cirugeda Isabel Buj Plou Ascensión Francisca Serrano Valiente Luciano Yus Romance Valentín Pascual Curdi Ramiro Julia Martín Del Río Narciso Romualdo Guillén Burillo José Esteban Ayete Tomás Victoriano Pedro Burillo Alcaine Jesús López Bartolo Francisco Remigio Bernal Alcaine María Pilar Luisa Teresa Eugenia Bordonada Lapuerta Germana María Rosario Serrano Buj Francisco Sinués Benedicto Urbano Benigno Serrano Sinués Elvira Pérez Bartolo Bárbara Bernal Gracia María Pilar Gargallo Gracia</p>	<p>1925 Pablo Timoteo Serrano Valiente César López Bartolo Eulalia Millán Nuez Mari Carmen Mariana Gracia Ramiro Emilio Sinués Benedicto Irene María Polo Burillo Pedro Sinués Bernal María Pilar Gimeno Millán María Joaquina Romance Alcaine Bernarda Francisca Gargallo Gracia Valentín Bernal Andrés Leopoldo Pradas Herrando Mercedes Tomasa Curdi Ramiro Cruz De Frutos Gracia María Pilar Gracia Pardo Cándida Evarista Muñío Serrano Emilio Narciso Ayete Tomás Modesta Joaquina Mercadal Baranda Pedro Burillo Tomás</p>
<p>1926 Antonio Val Millán Bienvenido Gargallo Hernández</p>	<p>1927 Francisca Manuela Tello Ayete Pablo José Gracia Navarro</p>

<p>Manuela Julia Bernal Lasala Joaquina Primitiva Rosalía Polo Ayete Tomasa Burillo Andrés José Gracia Romance Ascensión Burillo Cirugeda Miguel Herrero Burillo Domingo Redondo Burillo Luis López Valiente Mari Carmen Lucía Mercadal Muniesa Ismael Gracia Nebra Eugenia Emiliana Plou Saura Julia María Magdalena Plou Serrano Saturnino Herrero Burillo Consuelo Concepción Burillo Bernal Gregoria Burillo Yus Teresa Agapita Romance Romance José Damián Gimeno Millán Mariano Valiente Gracia María Sinués Millán Justo Navarro Andreu Alfredo Barriga Esteban Pablo José Latorre Gerez María Burillo Fleta Teresa Andrés Tello</p>	<p>María Pilar Desideria Bernal Alcaine Sebastián Burillo Del Río Josefa Alcaine Guillén Esteban Serrano Buj Petra Monterde Serrano Joaquín Gracia Romance José Burillo Lou Quiteria Valiente Serrano Ester Araceli Alcaine Lusilla Agustín Joaquín Redondo Burillo Concepción Blasco Serrano Luisa Benedicto Ayete Félix José Yus Bernal Mari Carmen Navarro Bruñén Tomás Cabañero Gimeno</p>
<p>1928 Marcelino Manuel Curdi Ramiro Tomás Burillo Burillo Tomás Serrano Plou José Cirugeda Lou Manuel Sinués Millán Valero Jacinto Serrano Valiente Salvador Ayete Mercadal Tomasa Saura Serrano Miguel Polo Muñío María Burillo Andrés Ángel Lou Polo María Pilar Agustina Gracia Gau Isabel Paulina Pérez Burillo Emiliano Pradas Herrando Crisanto Eusebio Mercadal Muniesa José María Plou Burillo Álvaro Barriga Esteban Antonio Romance Alcaine Isidro Burillo Saura Emilio Lucas Pastor Plou María Ascensión Bernal Burillo Manuela Tello Ayete Félix Rafael Cirugeda Martín</p>	<p>1929 Miguel Victoriano Andrés Tello Sebastián Blasco Serrano José Fructuoso Mercadal Navarro Antonio Royo Serrano María Carmen Plou Saura Ángel Bernal Alcaine Carmelo Ángel Julio Casto Ruiz Plou Emilia Sinués Millán María Esperanza Andrés Lou Joaquina Serrano Gargallo Domingo Pedro Alcaine Lusilla Manuel Burillo Blasco Petra Bernal Lasala Domingo Serrano Buj Visitación Gracia Romance Manuel Romance Serrano Presentación Cirugeda Lou Francisca Herrero Burillo María Polo Fleta Pascuala Monterde Val (Miguel Arnal Jaulín, Cura Encargado)</p>

María Ángeles María Presentación Joaquina Felisa Latorre Pérez Natividad Ayete Tomás	
1930 Mariano Gregorio Soriano Pardo (Justino Juste Juste, Cura) Araceli Carbonell Giménez Tomasa Redondo Burillo Francisco Pedro Polo Burillo Ángeles Herrando Romance Asunción Herrero Burillo Manuel Gabriel Romance Romance Emiliano Burillo Herrero Pablo Cabañero Gimeno Félix Agustín Pérez Burillo Emilio Francisco Mercadal Muniesa Valentín Bernal Burillo Alberto Barriga Esteban (Zósimo Izquierdo Gil, Cura) María Ángeles Andrés Tello Ramona Luisa Sinués Millán Alicia Engracia Gracia Nebra Antonio Gracia Guillén José Blasco Serrano Francisco Nemesio Burillo Del Río	1931 Miguel Romance Hernández Julia Burillo Andrés Eugenia Cirugeda Martín Ángel Serrano Burillo Eusebio Gracia Burillo Isidro Ayete Tomás Enrique Mercadal Bernal Valentín Tomás Plou Antonio Gracia Mercadal Pedro Burillo Cirugeda Juliana María Pilar Yus Bernal María Jesús Visitación Burillo Fleta Carmen Asunción Curdi Ramiro Miguel Serrano Ayete Agustín Domingo Martín Celia Gregoria Josefa Simón Fleta Mariano Santiago Follos Andrés María Ángeles Gracia Lou Jorge Demetrio Rodrigo Viñado Félix Rodrigo Viñado Consolación Romance Pérez Francisco Valentín Alcaine Lusilla Sin Nombre Adoración Bernal Burillo José Burillo Saura
1932 Felisa Herrero Burillo Gloria Giménez Díaz María Teresa Bruñén Gracia María Pilar Monterde Val Mariano Herrando Romance Primitiva Asunción Fleta Bernal José Romance Serrano Pascuala Eugenia Cirugeda Martín Martina Andrés Lou Indalecio Burillo Burillo Santiago Serrano Valiente José Gracia Nebra Eulogio Barriga Esteban Petra Elisa Navarro Bruñén Simeón Joaquín Valiente Romeo Vicente Federico López Palacios María Nuria Polo Mercadal Carmen Romance Hernández	1933 Purificación Alcira Gracia Guillén Tomasa Bernal Burillo Josefa Tomás Plou Celestina Rodrigo Viñado Mariano Calvo Aranda Eusebio Félix Gracia Lou Salvadora Francisca Burillo Pérez Jesús Isidoro Pérez Burillo Joaquina María Cleofé Gracia Jarnés Ezequiel León Redondo Burillo Jesús Santiago Soria Ruiz Emilio Cirugeda Lou Pura Burillo Ayete Antonio Serrano Ayete José Desiderio Gracia Nebra Luisa Tello Ayete Expectación Burillo Fleta Epifanio Gracia Curdi

<p>José Serrano Burillo Gregorio Andreu Serrano</p>	<p>Eduardo Serrano Serrano David Millán Royo Santiago Romance Pérez Petra Plou Sinués Enrique Cirugeda Martín Felicidad Gracia Cirugeda Natividad Cayetana Mercadal Andrés María Burillo Herrero Baltasar Blasco Serrano María Justa Fleta Bernal Miguel Andrés Tello Indalecio Eleuterio Millán Soriano Dina Eugenia Burillo Saura Tomás Plou Burillo María Rosario Puyal Crespo Enriqueta Benedicto Cleric Ángel Custodio Sinués Tello</p>
<p>1934 Petra Gracia Herrera Teresa Dominica Serrano Andrés Roberto Fleta Serrano Teodoro Julián Mercadal Muniesa Dionisio Gracia Romance Adoración Gloria Burillo Del Río Braulio Félix Rodrigo Viñado Anunciación Consuelo Bernal Burillo María Pilar Celestina Romance Sigüenza Vicente Plou Saura Miguel Mercadal Bernal Felisa María Joaquina Ayete Tomás María Luisa Soria Ruiz Manuel Muñío Yus Sin Nombre María Eloína Romance Serrano Esperanza Mercedes Serrano Serrano Julia Crespo Giral Francisca Bruñen Gracia</p>	<p>1935 Víctor Millán Soriano José Fleta Pérez Miguela Fleta Pérez Natividad Fleta Bernal Francisco Bernal Burillo Encarnación Bernal Gracia Iluminada Bernal Burillo María Herrando Romance María Tomás Plou José Plou Sinués Natividad Burillo Fleta (Primo Cabanas Francás, Cura)</p>
<p>1936 Inocencia Miguela Burillo Pérez Josefina Lou Polo Josefa Pérez Burillo Gerónimo Gracia Cirugeda Miguel Plou Sinués Petra Pérez Pérez Miguel Mercadal Muniesa María Pilar Simón Fleta Victoriano Gracia Lou Remigio Benedicto Cleric</p>	<p>1937 Agustina Muñío Yus Adoración Cirugeda Lou Ramón Monterde Val Manuela Fleta Pérez María Ayete Benedicto Silveria Burillo Del Río Ester Burillo Ayete Antonio Sinués Tello José Gutiérrez Lasheras Julia Ayete Tomás</p>

Esperanza Pérez Romance	Pilar Eugenia Sinués Martín Santiago Herrero Burillo Ester Blasco Serrano María Burillo Andrés José María Martín Mercadal Manuel Plou Burillo María Plou Sinués José Cirugeda Martín Adoración Cabañero Hernández Josefa Serrano Martínez Mercedes Mercadal Palacios Fernando Millán Soriano Isidro Millán Sánchez
1938 José Bernal Gracia Josefa Gracia Jarnés Mariano Gimeno López María Gloria Suárez Gargallo Juan Llorca López Mariano Pascual Fleta Bernal María Bernal Burillo Petra Antonia Ibar Serrano Joaquín Lainez Gómez Domingo Ramón Bruñén Gracia José Eduardo Polo Mercadal Enriqueta Martín Gimeno	1939 María Pilar Bernal Burillo Mariano Domingo Martín José Oriol Burillo Del Río Mari Carmen Gracia Lou María Montserrat Ascensión Lou Polo Josefa Teresa Serrano Ayete Pilar Carmen Serrano Plou (Camilo Pitarch, Cura) Josefina Gracia Tello Mari Carmen Gascón Gracia
1940 Pilar Blasa Plou Bernal Salvador Serrano Burillo Francisco Mercadal Muniesa María Pilar Marzo Alcaraz Gema Andreu Sancho José Gimeno López Mariano Sinués Martín Sin Nombre Concepción Tomás Plou Pascuala Plou Sinués	1941 Presentación Romance Serrano Antonio Pérez Burillo Jesús Pérez Burillo María Pilar Cirugeda Martín Tomás Alberto Cabañero Fernández Cipriano Yuste Jarnés María Pilar Mercadal Serrano Ramón Ayete Benedicto Manuel Plou Sinués Amadeo Francisco Romance Sinués María Consuelo Sánchez Valiente Concepción Bárbara Cirugeda Lou
1942 Ángeles Gracia Tello María Teresa Yus Plou Pedro Gerardo García Mate Pilar Aniceta Pérez Serrano Dominica Agustina Bruñén Gracia Josefina Pilar Fleta Bernal Carmen Bernal Benedicto Antonio Serrano Valiente	1943 Quiteria Plou Pérez Mariano Plou Plou José Luis Andrés Rubio Jesús Gracia Lou Joaquina Millán Sánchez (Jesús López Bello, Cura) Ramón Mercadal Muniesa Mari Carmen Gracia Cabañero

Joaquín Romance Sinués	Mari Luz Gracia Tomás
1944 Alicia Cabañero Valiente Mariano Plou Sinués Miguel Anselmo Yus Alcaine Josefina Gracia Martín Andrés Nebra Canet Celso Dionisio Andreu Sancho María Asunción Cabañero Hernández María Isabel Simón Andreu Celino Carrascoso Gracia José Alcaine Val María Dolores Serrano Serrano Miguela Rosario Burillo Plou María Pilar Cirugeda Lou Miguel Oteo Monterde Martín Vintanel Cabañero Carlos Andreu Paracuellos Manuel Herrando Romance	1945 Ricardo Plou Sinués Luis Benedicto Cleric María Violante Bruñén Gracia Juana Esmeralda Sinués Martín Mari Carmen Bernal Plou Rosa María Gracia Jarnés José Antonio Maicas Val Jesús Plou Sinués
1946 Mari Cruz Serrano Burillo María Pilar Serrano Ayete Mariano Ramón Plou Bernal María Mercedes Cirugeda Martín	1947 José Benedicto Cleric Josefa Bernal Burillo Consuelo Pascuala Saura Pérez Francisco Serrano Martín Josefina Serrano Martín María Mercedes Burillo Plou Eusebio Salueña Nuez Miguel Evelio Ayete Belenguer Ángeles Isabel Mercadal Palacios Josefa Bernal Benedicto María Milagros Saura Plou Isabel Carrascoso Gracia
1948 Jesús Benedicto Bernal María Mercedes Baltasara Serrano Martín Carmelo Lorenzo Alcaine Val Santos Monterde Blasco José Serrano Valiente José Luis López Valiente Juan Fernández Boira Mari Carmen Millán Alcaine	1949 Alfredo Ángel Del Río Millán Isabel Plou Gimeno Mari Carmen López Salvador María Teresa Del Carmen Cebrián Salvador Mariano Julio Gracia Jarnés José Sinués Saura María Concepción Juana Bernal Burillo María Teresa Plou Bernal
1950 Elías López Gimeno Joaquín Ayete Plou Arturo Romance Sinués	1951 María Isabel Bruñén Gracia Tomás Redondo Mercadal José Antonio Pérez Burillo

<p>María Emerinda Sinués Burillo Fernando Agustín Blasco Gimeno María Concepción Monterde Blasco Manuel Santiago Simón Andreu (Enrique Royo Martín, Cura) Araceli Asunción Montanel Fleta Joaquina Asunción Andreu Bernal Mari Carmen Valiente Sinués Eduardo Fleta Plou María Jesús Plou Sinués Ángeles Prudencia Del Río Millán</p>	<p>María Gimeno López Inocencia María Isabel Mercadal Palacios</p>
<p>1952 José Luis Silvano Millán Soriano Gonzalo Emilio Ayete Gracia Pedro José Blasco Gimeno Visitación Gracia Gracia Amado Andreu Bernal José Miguel Ayete Bernal</p>	<p>1953 Consolación Pastor Bernal Joaquín Del Río Millán Ángel Pérez Burillo Dolores Ayete Plou Tomás Sinués Saura José Alcaine Plou Ramón Jesús Maicas Val María Jesús Gracia Bernal Matilde Pilar Plou Sinués</p>
<p>1954 Consolación Pastor Bernal Victoria Bordonada Lapuerta Ramón Ayete Gracia</p>	<p>1955 María Rosa Alcaine Plou Félix Del Río Millán Mari Carmen Fleta Plou</p>
<p>1956 Ramón Martínez Benaque Ángeles Isabel López Gimeno Pablo Gracia Bernal María Asunción Ayete Plou Miguel Blasco Martínez (Timoteo Galindo Guillén, Cura) Miguel Ayete Bernal Jesús Pellejero Pérez</p>	<p>1957 Celino Gracia Redondo Joaquín Antonio De Latorre Gil</p>
<p>1958 Elvira Alcaine Plou Cristóbal Blas Pastor Burillo Manuel Ayete Bernal Carmen Pilar Ayete Gracia Jesús Del Río Millán María Ángeles Del Perpetuo Socorro Burillo Herrero (Joaquín Ferrer Tomás, Cura) Gerardo Agustín Burillo Simón Emiliano Pradas Burillo Salvador Herrero Romance Antonio Mariano Soriano Burillo</p>	<p>1959 María Teresa Serrano Lorente María Anunciación Mercedes Bernal Benedicto José Burillo Fleta María Luisa Gracia Redondo Tomás Ángel Saura Pérez María Concepción Serrano Serrano María Rosario Bernal Burillo</p>
<p>1960 Jesús Ayete Plou</p>	<p>1961 María Inmaculada Gracia Gracia</p>

<p>María Jesús Pellejero Pérez María Purificación Serrano Gracia Quiteria Herrero Romance Mariano Pradas Burillo Emiliano Pérez Burillo Jesús Blasco Martínez Enrique Romance Plou (Antonio Sánchez Villanueva, Cura) Mari Carmen Tomás Juste Ezequiel Lorenzo Redondo Mercadal María Soledad Pascuala Soriano Burillo María Ángeles Lucía Gracia Pina</p>	<p>Ramón Burillo Herrero Santiago Blasco Tomás</p>
<p>1962 Dionisio Pablo Andreu Bernal María Pilar Herrero Romance José María Romance Plou Tomás Burillo Bernal José Serrano Bernal</p>	<p>1963 María Teresa De Jesús De Latorre Gil José Mercadal Andreu Esperanza Caridad Burillo Romance José Luis Serrano Bernal Esteban Joaquín Juan Pérez Santiago Pastor Burillo María Ángeles Herrando Serrano Rosa Mari Bernal Bernal</p>
<p>1964 Jesús Pradas Burillo Miguel Ángel Yuste Ayete Ramón Burillo Plou Mari Carmen Serrano Serrano Pilar Gracia Plou</p>	<p>1965 Mariano Serrano Herrando Fernando Millán Gracia Ámparo Fleta Bernal Valentín Manuel Bernal Bernal Francisco Javier Burillo Fleta María Ángeles Alcaine Plou José Luis Redondo Mercadal Clemente Ayete Plou José Antonio Gracia Gracia</p>
<p>1966 Santiago Pellejero Pérez María Isabel Pellejero Pérez Jesús Manuel Fleta Fleta José Antonio Bernal Romeo Ignacio Gregorio Bello Carreira María José Herrero Cirugeda Jesús Ayete Bernal Miguel Angel Mercadal Andreu Juan Manuel Omella Durán Mari Carmen Omella Durán</p>	<p>1967 Luis Matías Redondo Mercadal</p> <p>1968 Miguel Pradas Burillo</p>
<p>1970 Fernando Álvaro Serrano Bernal Jerónimo Gracia Plou</p>	<p>1971 (Jesús María Martínez Rodrigo, Cura)</p>
<p>1972 Pedro José Millán Bernal José Luis Romance Saura</p>	<p>1973 Ana Cristina Fleta Bernal Pedro José Plou Burillo</p>

María Milagros León Saura	
1976 Félix Ángel Del Río Ayete Mariana Carrascoso Bernal	1977 Rosa María Gracia Pérez
1979 Raúl Bernal Romeo Juan Pablo Carrascoso Bernal	1980 Mari Mar Millán Bernal Raquel Carrascoso Bernal
1981 Adrián Del Río Tello	1982 Sara Del Río Ayete
1984 María Pilar Carrascoso Bernal	1986 Eva Ayete Blasco
1988 Laura Pradas Osuna	1991 Judith Ayete Blasco
1992 (Tomás Cabañero Royo, Cura)	1997 Inés Rodrigo Benito
2005 David Gracia Freitas	

Nacimientos en HUESA DEL COMÚN
1925 - 1995

Año	Nacidos	Año	Nacidos	Año	Nacidos	Año	Nacidos	Año	Nacidos	Año	Nacidos
1925	19	1935	13	1945	8	1955	3	1965	9	1975	0
1926	26	1936	8	1946	4	1956	7	1966	10	1976	2
1927	17	1937	22	1947	12	1957	2	1967	1	1977	1
1928	25	1938	12	1948	8	1958	10	1968	0	1978	0
1929	20	1939	9	1949	8	1959	7	1969	0	1979	2
1930	19	1940	10	1950	13	1960	12	1970	2	1980	2
1931	25	1941	12	1951	5	1961	3	1971	0	1981	1
1932	20	1942	9	1952	6	1962	5	1972	3	1982	1
1933	35	1943	8	1953	9	1963	7	1973	2	1983	0
1934	19	1944	17	1954	3	1964	5	1974	0	1984	1

Tercera parte

Siguiendo con el tema relativo a la población de Aragón, Teruel y Huesa del Común, publicada la primera parte en el número 27 y la segunda parte en el número 31 de la revista Ossa, aquí nos centramos en los matrimonios habidos en Huesa. Publicamos nombres y apellidos de las personas que han contraído matrimonio en Huesa en los años 1919 y de 1925 a 2005 (fecha del último).

Los datos están recogidos del Libro de Matrimonio de la Parroquia de Huesa y del Libro del Juzgado de Paz de Huesa del Común. Los datos de ambos libros coinciden en la mayoría de los casos, aunque hay excepciones, sobre todo en los últimos años. Se publican todos los matrimonios sin hacer distinción entre católicos y civiles. El Libro Parroquial de Matrimonio tiene inscripciones originales desde el año 1938 hasta hoy. Las anteriores a 1938 son fotocopias de otras copias que se conservan en el archivo de la Diócesis de Zaragoza (la Parroquia de Huesa perteneció a la Diócesis de Zaragoza hasta el 1de enero de 1956). Al principio de cada año se enviaba, y se envía, copia de los inscritos el año anterior a la sede de la Diócesis. En 1936 desaparecieron los Libros Parroquiales, por lo que hubo que recurrir a las copias existentes en Zaragoza. En 1938 se vuelven a hacer inscripciones en el Libro de Huesa. Nuestros datos pueden contener errores por lo que agradeceríamos las aportaciones para su posterior corrección. Publicamos, corregidos, los nacidos en los años 1935, 1936, 1937, 1963 y 1968.

El fenómeno del matrimonio ha cambiado mucho en España en estos 20 últimos años. La edad de contraer matrimonio se retrasa, muchos matrimonios acaban en ruptura, los matrimonios se internacionalizan... Todavía alguna institución homenajea a parejas que celebran sus bodas de oro y de plata.

Los aragoneses están entre los españoles que más tarde se casan. Los varones contraen matrimonio a los 31 años y las mujeres a los 29 años. Los oscenses llegan más tarde al matrimonio, seguidos de zaragozanos y turolenses. El ranking autonómico coloca a los aragoneses en la quinta posición tras País Vasco, Navarra, Castilla-León y Asturias. La evolución en la última década muestra una tendencia creciente que indica que los jóvenes cada vez retrasan más el matrimonio. En los últimos diez años, tanto en Aragón como en España, la edad media al primer matrimonio ha aumentado cerca de 3 años, tanto en varones como en mujeres.

El análisis de los datos europeos sitúa a Aragón entre las zonas donde el matrimonio se produce a una edad más tardía. La edad media al matrimonio para los países de la zona euro es de 30 años en los varones y 27,6 en las mujeres. Los valores más altos en Europa se encuentran en Suecia (32,3 años los varones y 29,9 las mujeres) y Dinamarca (31,8 años los varones y 29,5 las mujeres).

El 38,4% de los matrimonios aragoneses acaban en ruptura. En 2004, por cada diez matrimonios contraídos en Aragón, se produjeron alrededor de cuatro rupturas (38,4%). Se trata de una cifra muy próxima, si bien 4,5 puntos inferior, a la tasa de rupturas española, situada en el 42,9%. La tasa de ruptura de Huesca y Zaragoza supera ligeramente la media aragonesa (40,3% y 39,3%); y en Teruel se produce una ruptura por cada cuatro matrimonios.

Sobre el estado civil de la población, el 60 % de los aragoneses mayores de 16 años está casado, lo que supone una proporción superior a la española, situada en el 57,6 %. El matrimonio es el estado civil predominante entre la población adulta aragonesa. Los solteros son el segundo grupo más numeroso entre la población en edad de trabajar, ya que representan el 28,8 %. El porcentaje de viudos se sitúa en el 8,2 % y el de separados y divorciados en el 2,5 %.

Los matrimonios se internacionalizan en España. La inmigración ha supuesto beneficios económicos y ha modificado estructuras sociales de tanto arraigo como es el matrimonio. Uno de cada siete enlaces que se producen cada año cuenta, al menos, con

un cónyuge extranjero. La mayoría son mujeres españolas que contraen casamiento con ciudadanos iberoamericanos, mientras los hombres no tienen una clara preferencia en el origen de su esposa.

El creciente fenómeno de los matrimonios mixtos entre españoles y extranjeros ha amortiguado el paulatino descenso de casamientos en España. Desde hace 20 años, el número de matrimonios se ha estancado en unas 200.000 parejas anuales. En 2005 el número de matrimonios "internacionales" alcanzó los 29.783. Esta cifra ya representa el 14,24 % de los enlaces (tanto civiles como religiosos) que se ocasionaron en España en el último año (209.125). Un fenómeno en claro crecimiento desde hace una década, cuando los casos de matrimonios mixtos apenas alcanzaban el 3 % del total. De los cerca de 30.000 casamientos internacionales, 22.300 están compuestos por un cónyuge español y poco más de 7.000 por los dos ciudadanos extranjeros, según fuentes del Instituto Nacional de Estadística. Estos últimos matrimonios también crecen año tras año aunque en menor medida que los mixtos.

Una radiografía de los mismos muestra como son mucho más las españolas (13.635) que los españoles (8.659) los que se casan con un cónyuge extranjero. Las españolas prefieren generalmente a personas procedentes de América (Colombia, Ecuador, Brasil, Argentina), Rusia y Marruecos, mientras que los españoles se debaten entre esposas americanas y europeas (muchas proceden de países del este) aunque también africanas y, menos, asiáticas.

A veces aparecen noticias referentes a homenajes a parejas que contrajeron matrimonio hace muchos años. Zaragoza celebró las Bodas de Oro de 270 parejas zaragozanas, el Teatro Principal fue el escenario escogido para conmemorar los 50 años de unión de matrimonios que se casaron en 1956. Este fue el segundo año que el Ayuntamiento de Zaragoza organizó este acto de homenaje. En 2006, 98 parejas participaron en el festejo mientras que en 2007 han sido 270.

La medalla de los Amantes. El Centro de Iniciativas Turísticas de Teruel organiza todos los años, durante el fin de semana más próximo a San Valentín (14 de febrero), un programa de actos en honor a los Amantes de Teruel y como exaltación del amor, destacando entre ellos el homenaje que se rinde a los matrimonios en sus Bodas de Oro y de Plata con la entrega de la Medalla de los Amantes. Los actos cuentan con el patrocinio del Ayuntamiento de Teruel y la colaboración de distintas entidades. Y durante ellos es costumbre distinguir con la citada medalla a destacadas personalidades del mundo de la cultura, las artes y del espectáculo.

MATRIMONIOS

1919

Jose Facundo Curdí Blasco ∞ Carmela Ramiro Mercadal

Baltasar Pastor Lou - Brígida Antonia Plou Mercadal

Juan José Sinués Ayete - María Del Río Romance

1925

Tomás Andrés Romance - Benita María Tello Guillén

Francisco Polo Serrano - María Pilar Ayete Plou

Marcos Navarro Serrano - Celestina María Andreu Gracia

Vicente Serrano Andrés - María Pilar Pérez Gracia

Miguel Tello Guillén - Petra Francisca Ayete Jarnés

Francisco Mercadal Ayete - Raimunda Muniesa Expósito

Eugenio José Herrero Burillo - María Cesárea Burillo Ruiz

Manuel Burillo Ruiz - Evarista Josefa Bernal Blasco

Miguel Alcaine Val - Amparo Segunda Guillén Burillo
Manuel Polo Guillén - María Encarnación Fleeta Gracia

1926

José Pascual Burillo Bernal - Ramona Justa Del Río Romance
Joaquín Valiente Gracia - Miguela Serrano Gracia
Ángel José Martínez Arrondo - Leocadia Joaquina Ayete Plou
Fulgencio Lou Asensio - María Joaquina Polo Serrano
Felipe Ayete Yus - Teresa Gracia Expósito

1927

Matías Serrano Serrano - Joaquina Plou Lasala
Vicente Casto Plou Tomás - Ascensión Burillo Plou
Ramón Burillo Gracia - Quiteria Burillo Plou
José Burillo Gracia - Eugenia Saura Cirugeda
Manuel José Ayete Burillo - Tomasa Bonifacia Mercadal Lobez
Genaro Gracia Quílez - Vicenta Lou Asensio
Félix Pérez Burillo - Miguela Burillo Pérez
Ramón Gracia Lasala - Baltasara Benedicto Burillo
Faustino Cirugeda Domingo - Clara María Martín Serrano

1928

Antonio Guillén Salvo - Prudencia Jarnés Fleeta
Santiago Bernal Lasala - María Burillo Romance
Miguel Masete Ayete - María Del Milagro Rodrigo Royo
Toribio Miguel Andrés Romance - Bárbara Lou Asensio
Higinio Serrano Jarnés - María Gargallo Gracia
Ramón Monterde Serrano - Pascuala Joaquina Val Millán
Cipriano Juste Planas - Francisca Julia Jarnés Polo
Manuel Jarque López - Leonor Quílez Blasco

1929

José Romance Gracia - María Pilar Serrano Soriano
Miguel Burillo Ayete - Raimunda Josefa Herrero Burillo
Pedro José Burillo Sinués - Manuela Bernarda Fleeta Gracia

1930

Cristóbal Manuel Herrando Burillo - Baltasara Romance Bernal
Santos Pascual Romance Bruñén - Mari Cruz Serrano Burillo
Justo Romance Bruñén - Florentina Hernández Gadea
José Serrano Soriano - Emilia Burillo Ayete
Baltasar Valentín Tomás Burillo - María Leandra Plou Lasala
Simón Fidel Gracia Andreu - Julia Burillo Gracia
Miguel Jacinto Mercadal Plou - Quiteria Bernal Lasala
Miguel Simón Herrero - Petra Francisca Julia Fleeta Serrano
José Servando Gracia Polo - Julia Fermina Mercadal Lober
Juan Antonio Burillo Soriano - Miguela Pérez Burillo
Domingo Ramón Bruñén Lancis - María Gracia Quílez

Serapio Miguel Romance Bernal - Amparo Quiteria Pérez Burillo
Máximo Mariano Serrano Royo - Gregoria Ascensión Ayete Burillo
Manuel Burillo Jarnés - Joaquina Plou Pérez
Manuel Leoncio Guillén Bernal - Julia Crespo Jarnés

1931

José Bernal Lasala - Joaquina Burillo Plou
José Plou Alcaine - Joaquina Sinués Plou
Pedro Fleta Burillo - Natividad Bernal Bernal
Nicolás Serrano Gracia - Felisa Atanasia Valiente Gracia
Hilarión Cañada Gómez - Francisca Pérez Bernal
Mariano Sinués Jarnés - Feliciana Tello Rodrigo
Manuel Andreu Gracia ? Vicenta Serrano Blasco

1932

Jesús Lázaro Trallero - Joaquina Del Río Romance
Emilio Francisco Bernal Lasala - Concepción Benita Burillo Gracia
José Gracia Romance - Julia Gregoria Jarnés Polo
Felipe Burillo Burillo - María Pilar Ayete Plou
Santiago Florencio Serrano Plou - Concepción Serrano Royo
Cándido Millán Nuez - Angela Soriano Pardo
Jerónimo Gracia Pardo - María Joaquina Cirugeda Burillo
Anselmo Soria Serrano - Natividad Ruiz Plou
Pedro Rafael Serrano Sinués - Agustina Andrés Burillo
Ramón Pascual Ayete Plou - Francisca Lorenza Benedicto Ayete
Emilio Mercadal Ayete - Manuela Celestina Andrés Burillo
Francisco Gracia Romance - Emilia Marta Amelia Sinués Benedicto
Joaquín Hernández Ayete - Manuela María Cabañero Gimeno
Cristóbal Pina Pérez - Isabel Navarro Guillén
Emilio Plou Tomás - Matilde Plou Mercadal

1933

Atanasio Benedicto Ayete - Emilia María Cleric Val
Pascual Serrano Royo - Consuelo Pérez Ayete
Celestino José Muñio Masete - Petra María Yus Bernal

1934

Miguel Jerónimo Plou Alcaine - Quiteria Sinués Jarnés
Fernando Millán Nuez - Antonia Soriano Pardo
Manuel Bernardo Colás Tomás - Petra Serrano Burillo
Marcos Manuel Fleta Gracia - María Raimunda Pérez Burillo
Urbano Cayetano Cabañero Gimeno - Catalina Higinia Hernández Ayete
Julio Burillo Romance - Miguela Romance Bernal

1935

José María Mercadal López - María Serrano Sinués

1936

Joaquín Martín Serrano - Concepción Mercadal López
Agustín Muño Calvo - Lorenza Yus Bernal

1938

Mariano Gimeno Romance - Teodora López Valiente
José Gracia Cirugeda - Adelaida Tello Rodrigo
Juan José Val Millán - Joaquina Ferrer Pont

1940

Nicolás Romance Bruñén - Carmen Sinués Millán
Pedro Martín Pérez - Josefina Pérez Ayete

1941

José Pérez Ayete - María Serrano Soriano
Domingo Yus Calvo - Elvira Plou Serrano
Lorenzo Hernández Cubero - Adoración Jarnés Polo

1942

Lorenzo Bernal Lasala - Antonia Benedicto Ayete
Miguel Bernal Alcaine - Manuela Plou Tomás
Esteban Serrano Blasco - María Ayete Valiente
Joaquín Romance Bernal - Ascensión Sinués Millán
Mariano Gracia Curdí - Quiteria Cabañero Gimeno

1943

Manuel Cabañero Gimeno - María Valiente Gracia
Francisco Alcaine Bernal - Pascuala Val Millán
Luciano Yus Romance - Pilar Alcaine Lusilla
Eugenio Burillo Lou - Fabiana Plou Serrano
Cipriano Carrascoso Samper - Joaquina Gracia Hueso
Emiliano Simón Herrero - Florencia Andreu Sancho

1944

Antonio Yus Bernal - Josefa Hernández Ayete
José Sánchez Marco - Teresa Burillo Burillo

1945

Antonio Calvo Pérez - Vicenta Serrano Blasco

1946

Pablo Burriel Sancho - Encarnación Alcaine Burillo
José Serrano Valiente - Julia Martín Del Río
Luis Carreras Los Huertos - Petra Monterde Serrano
Tomás Saura Serrano - Encarnación Pérez Ayete
Gregorio Saura Serrano - Tomasa Plou Burillo
Camilo Ayete Aranda - Josefina Belenguer Gracia
Pablo Benedicto Ayete - Pilar Bernal Lasala

1947

Constantino Bernal Alcaine - Germana Serrano Buj
Félix Plou Alcaine - Francisca Gimeno Romance
Pedro Yus Bernal - María Benedicto Ayete
Matías Monterde Serrano - María Blasco Serrano

1948

Felipe López Valiente - Quiteria Gimeno Romance
Esteban Sinués Del Río - Tomasa Saura Serrano
Félix Del Río Romance - Eulalia Millán Nuez
Ramón Bronchal Pastor - Caridad Sinués Millán
Salvador Bernal Lasala - Mariana Burillo Tomás
Joaquín Ayete Burillo - María Plou Saura

1949

Inocencio Montanel Nogueras - Araceli Fleta Serrano
Atanasio Sinués Benedicto - María Burillo Cirugeda
Ángel Pérez Ayete - Ascensión Burillo Cirugeda
Joaquín Valiente Yus - María Sinués Millán
Pedro Fleta Serrano - Eugenia Plou Saura
Demetrio Blasco Serrano - Pilar Gimeno Millán

1950

Amado Andreu Sancho - Julia Bernal Lasala
Vicente Cabañero Gimeno - Rosalía Polo Ayete
Luis Redondo Burillo - María Alianza Mercadal Burillo
José Pérez Bernal - Jacinta Emilia Burillo Yus
Juan Valiente Gracia - Jesusa Pardo Baquero
Jorge Alcaine Naval - Julia María Magdalena Plou Serrano

1951

Tomás Andrés Burillo - María Pérez Bernal
Pedro José Pastor Plou - Petra Bernal Lasala
José Ayete Tomás - Gloria Bernal Alcaine
Emilio Ayete Tomás - Francisca Gracia Ramiro
Juan Miguel Serrano Burillo - María Polo Ayete

1952

Ismael Gracia Nebra - María Asunción Bernal Burillo
Ramón Serrano Blasco - Adelaida Tello Rodrigo
Marcos Pradas - Presentación Del Río Romance

1955

Emilio Mercadal Muniesa - Adoración Bernal Burillo
José Blasco Serrano - Carmen Martínez Martínez

1956

Manuel Pellejero Bello - Isabel Paulina Pérez Burillo

Emilio Pastor Plou - Expectación Burillo Fleta

1957

Salvador Ayete Mercadal - Tomasa Bernal Burillo
Tomás Burillo Burillo - Felisa Herrero Burillo
Mariano Soriano Pardo - Salvadora Burillo Pérez
Emiliano Pradas Herrando - María Burillo Herrero
José Burillo Lou - Celia Simón Fleta
Miguel Herrero Burillo - Consolación Romance Pérez

1958

Tomás Serrano Plou - Angeles Gracia Lou
Isidro Burillo Saura - Asunción Fleta Bernal
Sebastián Blasco Serrano - Enriqueta Benedicto Cleric
José Romance Serrano - Petra Plou Sinués

1959

Valentín Bernal Burillo - Eugenia Burillo Saura
Ángel Serrano Burillo - Esperanza Serrano Serrano
José Desiderio Gracia Nebra - Natividad Burillo Fleta
Valentín Plou Tomás - Carmen Juste Jarnés
Antonio Gracia Mercadal - Felicidad Gracia Cirugeda
Ezequiel Redondo Burillo - María Natividad Mercadal Andrés

1960

José Burillo Saura - Consuelo Bernal Burillo
Víctor Millán Soriano - Miguela Fleta Pérez
Victoriano Gracia Lou - Iluminada Bernal Burillo
Baltasar Blasco Serrano - María Tomás Plou

1961

Miguel Mairo Sanz - Ester Blasco Serrano
José Serrano Burillo - María Bernal Burillo
Miguel Juste Jarnés - María Ayete Benedicto
Tomás Plou Burillo - Josefa Pérez Burillo
Félix Agustín Pérez Burillo - Adoración Cirugeda Lou
Miguel Serrano Ayete - Angeles Herrando Romance

1962

Francisco Bernal Burillo - Encarnación Bernal Gracia
Pedro Burillo Tomás - Esperanza Romance Pérez
Miguel Mercadal Bernal - Pureza Invención Andreu Sancho
Santiago Herrero Burillo - Concepción Bárbara Cirugeda Lou
Jerónimo Gracia Cirugeda - Pilar Blasa Plou Bernal

1963

Roberto Fleta Serrano - María Pilar Bernal Burillo
Mariano Herrando Romance - Josefa Teresa Serrano Ayete

Antonio Serrano Ayete - María Herrando Romance
José Fleta Pérez - María Justa Fleta Bernal
Sebastián Burillo Del Río - Mari Carmen Plou Saura
Fernando Millán Soriano - María Carmen Gracia Lou

1964

Ricardo Rodrigo Gimeno - Gema Andreu Sancho

1966

José Bernal Gracia - Damiana Romeo Garcia
Pablo Gadea Refusta - Quiteria Sinués Bernal
José Oriol Burillo Del Río - María Carmen Bernal Plou

1967

Mariano Pascual Fleta Bernal - María Isabel Simón Andreu

1968

Mariano Plou Plou - Miguela Rosario Burillo Plou
Alejandro Bernues Cubelos - María Mercedes Burillo Plou

1969

Joaquín Romance Sinués - Consuelo Pascuala Saura Pérez

1970

Manuel Herrando Romance - María Emerinda Sinués Burillo
Mariano Ramón Plou Bernal - Josefa Bernal Benedicto

1975

Alfredo Del Río Millán - Dolores Ayete Plou

1976

Cristóbal Gracia Bello - Petra Pérez Pérez
Celino Carrascoso Gracia - María Concepción Bernal Burillo

1984

Manuel Ayete Bernal - Juana Blasco Gimeno

1998

Mario Tello Sanz - Luz Divina Nolla Sacristán

2005

Jerónimo Gracia Plou - Sonia Raquel Freitas Lopes Souza

	Edad media matrimonio		Tasa de nupcialidad (*)
	VARONES	MUJERES	
HUESCA	31,8	28,9	4,46
TERUEL	30,8	28,3	4,76
ZARAGOZA	30,8	28,6	5,36
ARAGÓN	31,0	28,7	5,14
ESPAÑA	30,4	28,4	5,09

(*) Nº de matrimonios por cada 1.000 habitantes